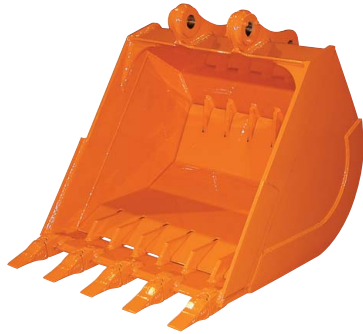


# フロントアタッチメント

## 各種バケット

●作業内容に応じて、各種バケットをお選びください。



ホウバケット

用途に合わせて幅狭～STD～幅広、各種バケットをご使用ください。

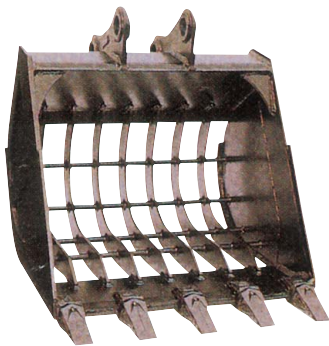


法面バケット

法面整形や締め作業が効率良く行えます。(角度検出器付きもあります)



掘削機・アタッチメント



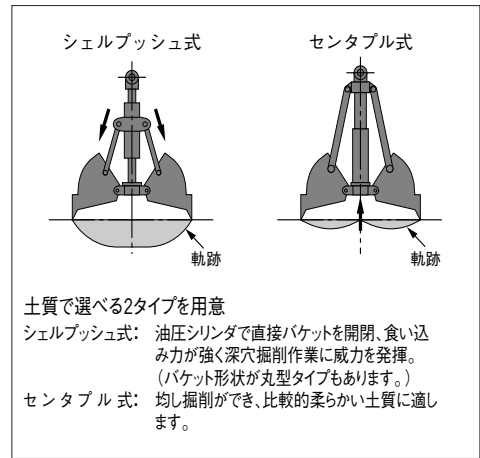
スケルトンバケット



1本爪リップ



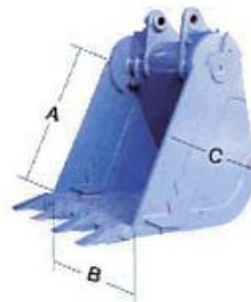
リップバケット



クラムシェルバケット



暗渠バケット



ピラニアバケット



■仕様

型式	質量 (kg)	全長 (mm)	バケット寸法			開口幅 (D) (mm)
			高さ (A) (mm)	幅 (B) (mm)	奥行 (C) (mm)	
PK-45	600	1,150	1,100	850	700	1,150
PK-70	1,000	1,400	1,300	1,100	800	1,540

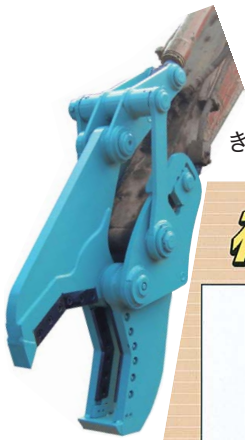
# フロントアタッチメント

その他、お客様の現場にマッチしたアタッチメントを日立建機直営レンタル会社「レック」が協力させていただきます。

掘削機・アタッチメント



砕石やコンクリートガラの選別作業にロータリーふるいバケットを。

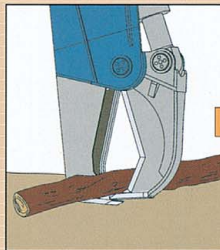


きっと・カットW

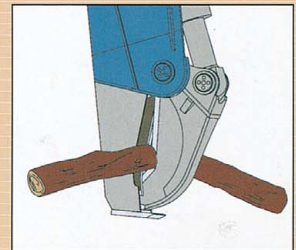
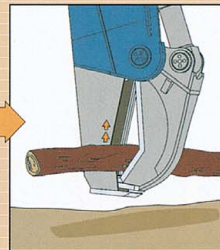
**根っこを裂く。長尺物を切る。**



大口径の根っこ・丸太などをくさびの力を利用して、強力で食い込んで破碎・小割します。  
(特許取得済み)



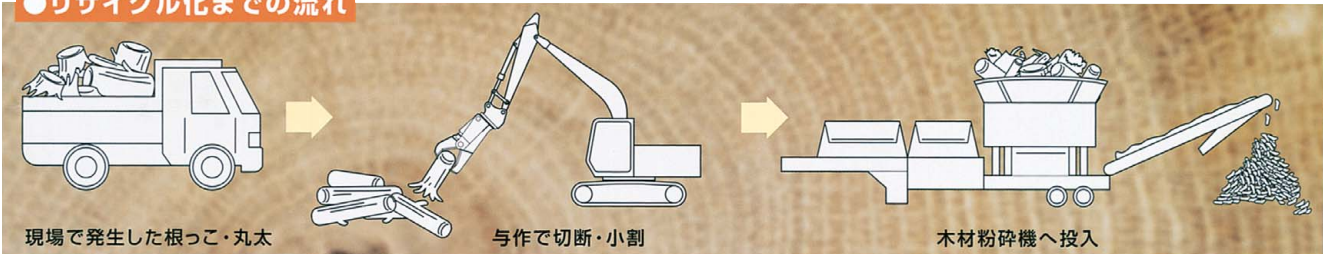
地面に落ちている木材を裂き刃で拾い、そのまま切断刃まですくい上げて切断します。



独自のくの字型の切断刃で木材を逃さずスムーズに切断します。長尺物の廃木材や丸太に威力を発揮します。

木材チップの前処理にきっと・カットWを。

●リサイクル化までの流れ



現場で発生した根っこ・丸太

与作で切断・小割

木材粉碎機へ投入

(木材リサイクルは、リサイクル機械のページをご覧ください。)

その他、何でもご相談ください。