

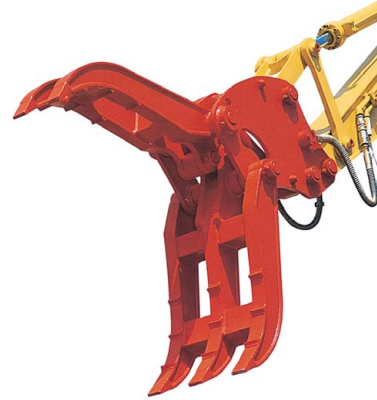
フロントアタッチメント

フォークグラップル(油圧チルト式)

- チルト(上下に傾動する)機能と、開閉機能を有する、油圧シリンダー内蔵型フォーククロー。
- 木造家屋解体に、スクラップ処理作業に、産業廃棄物処理に、災害復旧作業に、その他木材の運搬・整理等に利用ください。

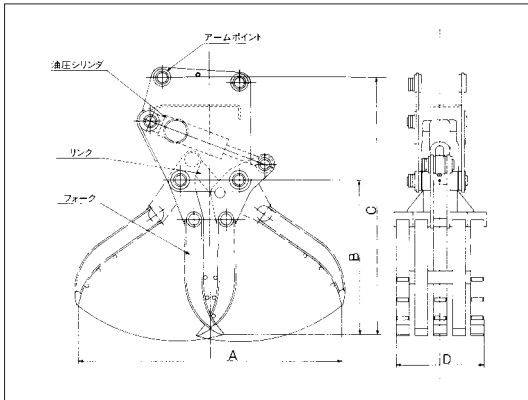


日立建機 チルト式フォークグラップル



ユタニ工業 グラスパーVL

■寸法図



エムエーシー チルト式フォーククロー

■仕様

機種クラス		ZX70クラス	ZX120クラス	ZX200クラス
メーカー		日立建機		
型式		S-FG18T	S-FG35T	S-FG65T
A 開口幅	mm	1,600	1,650	2,100
B フォーク長さ	mm	845	1,050	1,300
C フォーク全長	mm	1,565	1,995	2,380
D フォーク幅	mm	445	600	775
質量	kg	400	680	1,250

機種クラス		ZX70クラス	ZX120クラス	ZX200クラス
メーカー		ユタニ工業		
型式		GV-30L	GV-40L	GV-70L
A 開口幅	mm	1,665	1,855	2,260
B フォーク長さ	mm	905	1,030	1,260
C フォーク全長	mm	1,360	1,575	1,880
D フォーク幅	mm	470	560	695
質量	kg	400	600	1,080

機種クラス		ZX25クラス	ZX30・40クラス	ZX70クラス	ZX120クラス	ZX200クラス
メーカー		エムエーシー				
型式		MT-20	MT-40	MT-60	MT-120	MT-200
A 開口幅	mm	1,000	1,190	1,550	2,000	2,350
B フォーク長さ	mm	653	760	900	1,220	1,365
C フォーク全長	mm	1,030	1,140	1,380	1,845	2,075
D フォーク幅	mm	335	430	490	630	800
質量	kg	130	160	300	550	1,150