

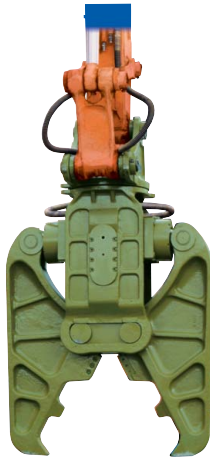
フロントアタッチメント

破碎機 (大割り)

コンクリート構造物解体の主力アタッチメント

- 市街地作業に適した低騒音・低振動破碎機。
- 360°全回転式で効率良く解体。カッター部で鉄筋の切断もできます。
- ミニショベル用および大きいクラスの破碎機もご相談ください。

掘削機・アタッチメント



日立建機
HSCシリーズ



東空販売
T-200A



オカダアイオン
TS-Wクラッシャー

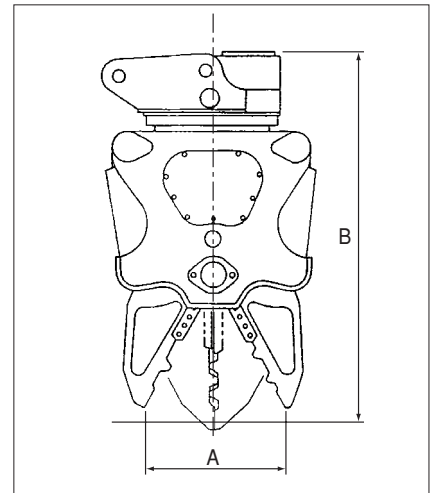


日本ニューマチック工業
圧砕機Sシリーズ



古河ロックドリル
Vx225

■寸法図



■仕様

適用クラス	ZX70クラス			ZX120クラス				ZX200クラス
メーカー	日立建機	オカダアイオン	古河ロックドリル	日立建機	オカダアイオン		古河ロックドリル	日立建機
名称	コンクリート圧砕機(ビッグカム)	TS-Wクラッシャー	大割り圧砕機	コンクリート圧砕機(ビッグカム)	TS-Wクラッシャー	WACシリーズ	大割り圧砕機	コンクリート圧砕機(ビッグカム)
型式	HSC60F	TS-W620V	Vps9	HSC90F	TS-W850V	WAC-850V ARTS	Vps15	HSC155F
質量 kg	640	650	685	1,300	1,275	1,390	1,435	2,200
最大圧砕力(中央部) kN	569	350(先端)	670	883	585(先端)	600(先端)	1,110	1,520
A 最大開口幅 mm	500	620	620	800	850	850	760	850
B 全長 mm	1,593	1,610	1,660	2,122	2,025	2,300	2,200	2,406
鉄筋カッタ長 mm	—	120	105	—	120	150	140	—
備考	—	増速バルブ付き	—	—	増速バルブ付き	増速バルブ付き	—	—

適用クラス	ZX200クラス							
メーカー	日立建機		東空販売	オカダアイオン		日本ニューマチック工業		古河ロックドリル
名称	コンクリート圧砕機(ビッグカム)	コンクリート圧砕機(大割)	オートクラッシャー(大割)	TS-Wクラッシャー	WACシリーズ	大割り圧砕機	大割り圧砕機	大割り圧砕機
型式	HSC150F	S-HSC100	T-200A	TS-W1100V	WAC-1000V ARTS	S-23XC	S-24XC	Vx225
質量 kg	2,350	2,400	2,290	2,400	2,400	2,240	2,400	2,250
最大圧砕力(中央部) kN	1,471	1,176	1,215	940(先端)	850	890	1,000	1,665
A 最大開口幅 mm	930	920	900	1,100	1,000	1,020	1,120	1,100
B 全長 mm	2,523	2,300	2,295	2,450	2,710	2,569	2,657	2,464
鉄筋カッタ長 mm	—	—	160	200	180	—	180	200
備考	—	—	—	増速バルブ付き	増速バルブ付き	増速バルブ付き	増速バルブ付き	ハイスピードバルブ付き

上記以外のクラスの破碎機もございますので弊社営業員にお問合せ下さい。